



# EXPLOREZ LES 3 VALLÉES... SANS LES SKIS

## WHO NEEDS SKIS? EXPLORE LES 3 VALLÉES...



### LÉGENDE KEYS

- Télésiège Chairlift
- Télésiège à bulle Chairlift with bubbles
- Télécabine Gondola
- Téléphérique Cable car
- Tyrolienne Zip line
- Luge Sledge run
- Secours/informations First aid/Information Point
- Aire de pique-nique Picnic area
- Salle de pique-nique Picnic room
- Vue incontournable Panoramic view
- Wi-fi gratuit Free Wi-Fi
- WC publics Public toilets
- Points photo Photo point
- Altisurface Altisurface
- Restaurant Restaurant
- Passerelle panoramique Panoramic walkway
- Télésièges ou télécabines Chairlift or cable car
- Piste de luge Sledge run
- Tyrolienne Zip line
- Liaisons à pied Foot path
- Accessible à la montée uniquement Way up only
- Bascule 3 Vallées 3 Vallées liaison

### RESTAURANTS RESTAURANTS

Retrouvez-vous dans l'un des 38 restaurants d'altitude accessibles avec et sans les skis. 38 adresses pour autant d'esprits différents: gastronomique, festif, traditionnel montagnard...

Join your friends in one of our 38 mountain restaurants accessible both on skis and on foot. Thirty-eight eateries, with something for everyone: gastro, a celebration, traditional mountain cuisine...

- #### COURCHEVEL
- 01 Le Bel Air +33 (0)4 79 08 00 93
  - 02 La Ferme de l'Ariondaz +33 (0)6 11 45 26 63
  - 03 Le Chalet de Pierres +33 (0)4 79 08 18 61
  - 04 Le Nammos +33 (0)4 79 08 20 82
  - 05 Les Verdons +33 (0)4 79 04 07 07
  - 06 La Cabane des Skieurs +33 (0)4 79 08 98 87
  - 07 Il Rifugio +33 (0)4 79 08 98 98
  - 08 La Soucoupe +33 (0)4 79 08 21 34
  - 09 Bagatelle Courchevel +33 (0)4 86 80 07 60
  - 10 Le Bouc Blanc +33 (0)4 79 08 80 26
  - 11 Le 1928 +33 (0)4 79 08 32 34
  - 12 Le Panoramique +33 (0)4 79 08 00 88

- #### MÉRIBEL / MÉRIBEL MOTTARET
- 13 Les Rhodos +33 (0)4 79 00 50 92
  - 14 La Folie Douce +33 (0)4 79 00 58 31
  - 15 Le Pierres Plates +33 (0)4 79 00 42 38
  - 16 Le Plan des Mains +33 (0)4 79 07 31 06
  - 17 Le ROK +33 (0)4 79 00 44 81
  - 18 Le Chalet Tonina +33 (0)4 79 00 45 11
  - 19 L'Arpasson +33 (0)4 79 08 54 79

- #### VAL THORENS / ORELLE
- 20 La Moutière +33 (0)4 79 00 02 67
  - 21 Les 2 Lacs +33 (0)4 79 00 28 54
  - 22 Chalet de Caron +33 (0)4 79 00 01 71
  - 23 Chalet de Thorens +33 (0)4 79 00 02 80
  - 24 Chalet de la Marine +33 (0)4 79 00 11 90
  - 25 Folie Douce +33 (0)4 79 00 64 44
  - 26 Les Aiguilles de Pécelet +33 (0)4 76 00 03 76
  - 27 Pèpé Nicolas +33 (0)6 09 45 28 35
  - 28 Chalet Chinal Donat +33 (0)4 79 56 53 01

- #### MENUIRES / SAINT MARTIN
- 29 Le Corbeleys +33 (0)4 79 08 95 31
  - 30 L'Esquis +33 (0)4 79 08 95 36
  - 31 Le Bouche à Orelle +33 (0)4 79 00 46 48
  - 32 Roc Seven +33 (0)4 79 00 60 55
  - 33 L'Antigel +33 (0)4 79 00 64 44
  - 34 Le Setor +33 (0)4 79 00 74 28
  - 35 La Loy +33 (0)4 79 08 92 72
  - 36 Le Mont de la Chambre +33 (0)4 79 00 67 68
  - 37 Maya Altitude +33 (0)4 79 00 60 55
  - 38 Le 2800 +33 (0)6 11 74 58 05

- ### CONTACTS CONTACTS
- OFFICES DE TOURISME – TOURIST OFFICES
- COURCHEVEL +33 (0)4 79 08 00 29
- MÉRIBEL +33 (0)4 79 08 60 01
- BRIDES-LES-BAINS +33 (0)4 79 55 20 64
- LES MENUIRES +33 (0)4 79 00 73 00
- VAL THORENS +33 (0)4 79 00 08 08
- ORELLE +33 (0)4 79 56 87 22

- SECOURS SUR PISTE – RESCUE SERVICES
- COURCHEVEL +33 (0)4 79 08 99 00
- MÉRIBEL +33 (0)4 79 08 69 98
- MÉRIBEL-MOTTARET +33 (0)4 79 00 88 60
- LES MENUIRES +33 (0)4 79 00 64 47
- VAL THORENS +33 (0)4 79 00 01 80
- ORELLE +33 (0)4 79 56 88 01

### REMONTÉES MÉCANIQUES SKI LIFTS

Les remontées mécaniques sont ouvertes de 9h à 16h30 en moyenne. Anticipez votre retour au moins 30 minutes avant la fermeture. Un doute? Nos équipes terrain sont là pour vous renseigner, n'hésitez pas!

The lifts are open from 9am to 4:30pm on average. Plan your return at least 30 minutes before it closes. Any questions? Our resort staff are here to help you – just ask! Beware: if you are stuck in another valley (bad weather conditions, delay), you will have to pay for your own return by bus or taxi.

#### Temps de trajet (minutes) Journey times (in minutes)

COURCHEVEL	
Ariondaz	08:10
Chenus	09:40
Dou des Lanches	05:10
Forêt	05:50
Grangettes	03:30
Jardin Alpin	08:00
La Tania	07:40
Praz	07:00
Verdons	07:50
Vizelle	06:30

MÉRIBEL	
Bouquetin	03:30
Combes 1	05:10
Combes 2	05:10
Golf	06:30
Loze	06:00
Mont Vallon	07:50
Morel	06:10
Mures rouges	04:30
Olympe – Les Allues	11:00
Olympe – Le Raffort	09:10
Olympe – Méribel centre	06:50
Pas du lac 1	03:50
Pas du lac 2	04:10
Plan des mains	03:20
Plattières	10:30
Rhodos 1	03:10
Rhodos 2	04:00
Saulire Express 1	06:40
Saulire Express 2	06:50
Tougnète 1	06:50
Tougnète 2	06:10

LES MENUIRES	
Betteux	07:20
Bruyères 1	06:00
Bruyères 2	07:20
Croissette	02:50
Masse 1	07:20
Pointe de la Masse	08:00
Preyerand	01:20
Reberly	04:00
Roc 1	07:20
Roc 2	06:00
St Martin 1	07:20
St Martin Express	08:40

VAL THORENS	
Cairn	04:50
Caron	07:20
Cascades	07:20
Cime Caron	04:50
Funitel Pécelet	12:00
Moutière	09:40
Orelle-Caron	06:50
Orelle	13:00



# EXPLOREZ LES 3 VALLÉES...SANS LES SKIS

WHO NEEDS SKIS? EXPLORE LES 3 VALLÉES...

Découvrir l'immense terrain de jeu qu'offre Les 3 Vallées est désormais possible sans les skis. Grâce à nos forfaits dédiés aux piétons, une myriade d'expériences uniques s'offre à vous sur les hauteurs. Bol d'air pur devant un panorama à couper le souffle, photo souvenir typique, découvertes artistiques, culinaires ou culturelles, goûtez aux joies de la montagne en toute sérénité! Les amateurs de sensations fortes quant à eux, trouveront leur bonheur en dévalant les sommets en luge ou en tyrolienne.

Now you can explore the vast Les 3 Vallées playground without putting skis on! With our special pedestrian lift passes, a host of unique mountain experience is now accessible to you: a breath of fresh air with a view to die for, a souvenir photo opportunity, artistic, culinary and cultural experiences, and more. The easy way to enjoy all the delights of a ski resort! There's plenty to offer thrill-seekers, with sledging and zip line.

Remontées mécaniques, horaires et ouverture des expériences accessibles aux piétons donnés à titre indicatif, susceptibles d'être modifiés en cours de saison. Ski lift information and times and availability of pedestrian experiences shown are for information purposes only and may be subject to change during the season.



## MORIOND RACING COURCHEVEL

3 km de pure glisse digne de Grands Prix de F1... Laissez s'exprimer votre instinct de pilote! Zoom down the mountain on this 3km "Grand Prix" sledge run and make like a Formula 1 driver!

- Ariondaz
- 17€ la descente / 13,50€ à partir de 4 descentes
- €17 per run / €13,50 per run for 4 or more
- Horaires consultez : skipasscourchevel.com



## LE WESTERN SKIPARK COURCHEVEL

Entrez dans un vrai tipi, découvrez le mini-musée et rencontrez Perle de Lune et ses activités ludiques et interactives.

- Ariondaz
- Accès libre avec un forfait piéton
- Unlimited use of the lifts with a pedestrian lift pass

## NID DE LA LOZE COURCHEVEL

Installez-vous confortablement dans les transats géants de notre nouveau chalet sur piste pour admirer la vue sublime! Lie back in huge deck chair by the new ski chalet and enjoy the view!

- Chenus | Dou des Lanches
- Accès libre avec un forfait piéton
- Unlimited use of the lifts with a pedestrian lift pass



## LUGE 1850 > 1550 COURCHEVEL

2 km de véritables sensations fortes au cœur de la forêt, en journée ou en nocturne.

A thrilling 2km forest sledge run. Try it in the day and at night too!

- Grangettes
- Sous le front de neige de Courchevel 1850
- Below the snow front in Courchevel 1850
- Accès libre avec un forfait piéton
- Unlimited use of the lifts with a pedestrian lift pass
- 9h - 19h30



## PANORAMA SAULIRE MÉRIBEL & COURCHEVEL ALT. 2740

Ambiance haute montagne avec vue sur les sommets mythiques des Alpes. Immobilisez-le moment grâce au spot photo!

A high-altitude experience on this mountain top with views of the Alps' tallest peaks. Capture the moment at the photo spot!

- Sautire Express 2 | Vizelle
- Accès libre avec un forfait piéton
- Unlimited use of the lifts with a pedestrian lift pass

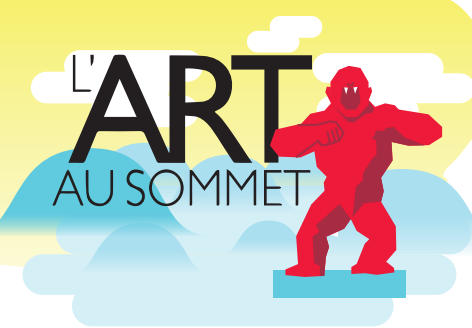


## L'ART AU SOMMET COURCHEVEL

Sur fond de panorama à couper le souffle, une œuvre monumentale se dresse... Quand l'art est sublimé par la neige!

A monumental work of art with a breathtaking panoramic backdrop... Here, the mountains take art to new heights!

- Sommet Vizelle Top of Vizelle
- Accès libre avec un forfait piéton
- Unlimited use of the lifts with a pedestrian lift pass



## PANORAMA COL DE LA LOZE MÉRIBEL & COURCHEVEL ALT. 2305

Difficile d'imaginer des cyclistes sur cette voie verte perchée à 2305 m, et pourtant: le col de la Loze a déjà été deux fois le théâtre du passage du Tour de France!

Cyclists at 2305m? You'd better believe it! The col de la Loze has already been twice the stage for the Tour de France!



## LA PISTE DES ANIMAUX MÉRIBEL

Ils ne sont sûrement pas loin à vous observer, bien cachés, apprenez et amusez-vous à reconnaître les animaux de la forêt, leurs empreintes ou encore leurs cris!

You might not see them but they can see you! Learn how to recognize different animals by their paw prints and cries!

- À pied depuis le quartier de l'altiport
- By foot from the altiport



## MÉRIBEL MOMENT MÉRIBEL

Envie d'une photo de votre tribu sur le télé-siège? Laissez le téléphone dans la poche! Souriez et clic l'appareil se déclenche tout seul, vous n'avez plus qu'à la récupérer à l'arrivée sur une borne géante!

Want a photo on the chairlift? Forget your phone - just smile and the pic takes itself! Then get your photo at the top.

- Combes
- Accès libre avec un forfait piéton
- Unlimited use of the lifts with a pedestrian lift pass

## MISSION BLACK FOREST MÉRIBEL

Relevez le défi lancé par le sorcier Galdwick pour sauver le peuple de la forêt. Jouez avec les décors, cloches, gongs et autres cibles en mousse qui jalonnent le parcours.

Help Wizard Galdwick save the forest people. On the way down, try to hit the scenery, bells, gongs and other foam targets.

- Tougnète
- 13€ la descente / 10€ à partir de 4 descentes
- €13 per run / €10 per run for 4 or more runs
- 13h - 16h25 jusqu'au 10/02, puis 16h55
- 1pm - 4.25pm until 10/02, then 4.55pm



## PEAK EXPERIENCE MÉRIBEL ALT. 2950

À près de 3000m d'altitude, découvrez à vos pieds le plus grand glacier des 3 Vallées! Head up to 3000m, discover just before you the biggest glacier in Les 3 Vallées!

- Mont Vallon
- Accès libre avec un forfait piéton
- Unlimited use of the lifts with a pedestrian lift pass



## PANORAMA DE ST MARTIN ST MARTIN ALT. 2437

Le plus grand domaine skiable du monde s'étend devant vous, d'un côté les Belleville d'un blanc immaculé, de l'autre, Méribel puis Courchevel et leurs sommets alpins.

The world's largest ski area stretching out before you: Belleville, Méribel and Courchevel in one vast white panorama!

- St Martin Express
- Accès libre avec un forfait piéton
- Unlimited use of the lifts with a pedestrian lift pass

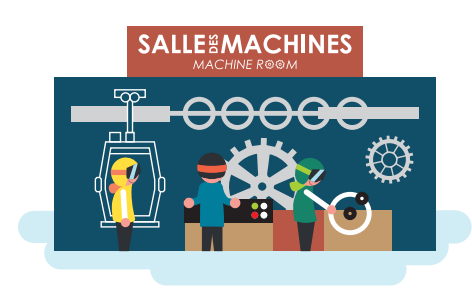


## LA MINE LES MENUIRES

Au cœur de la Vallée des Belleville se cache un héritage fascinant, lié aux origines du nom "Menuires". 1000 m de rails en descente avec twists et virages relevés. Attaché votre ceinture, valeureux mineur montagnard!

In the heart of the Belleville Valley lies a fascinating heritage, linked to the origins of the name "Menuires". 1000 m of downhill rails with twists and banked turns. Fasten your seat belt, brave mountain miners!

- Front de neige des Bruyères Snow front
- 24€ la descente / 39€ les 5 descentes
- €9 per run / €39 for 5 runs
- Tous les jours, 15h - 19h Everyday, 3pm - 7pm



## SALLE DES MACHINES LES MENUIRES ALT. 2800

Découvrez les coulisses de la construction et du fonctionnement de la télécabine avec une grande maquette LEGO®. Accessible à tous au sommet de la Pointe de la Masse.

Go behind the scenes of the construction and operations of the gondola lift with a large LEGO® model that everyone will love. Accessible to all at the top of the Pointe de la Masse.

- Pointe de la Masse
- 24€ la montée €24 per run
- 9h05 - 16h05 jusqu'au 09/02, puis 16h35
- 9.05am - 4.05pm until 09/02, then 4.35pm



## PANORAMA POINTE DE LA MASSE LES MENUIRES ALT. 2800

Sommet incontournable des 3 Vallées, il offre une vue 360° sur la vallée des Belleville d'un côté et sur les Alpes de l'autre côté avec une vue imprenable sur le massif des Ecrins.

One of Les 3 Vallées unmissable summits, it boasts 360° views over the Belleville Valley on one side, and the Alps on the other, with unspoilt views over the Ecrins mountain range.

- Pointe de la Masse
- 24€ la montée €24 per run
- 9h05 - 16h05 jusqu'au 09/02, puis 16h35
- 9.05am - 4.05pm until 09/02, then 4.35pm



## VILLAGE IGLOO VAL THORENS

Insolite: un village igloo de 150m² sculpté dans la neige et la glace. Grotte de glace, Ice Bar, fondue savoyarde et nuits girées au programme!

Incredible: an igloo village carved out of snow and ice. Ice Grotto, Ice Bar, fondue and a great night out for all!

- À pied depuis le centre station
- By foot from the center
- Accès gratuit - Consommations payantes
- Free admission - Pay for bar and restaurant purchases

## TYROLIENNE LA BEE VAL THORENS

Envolez-vous en duo au-dessus des pistes et des skieurs à plus de 65m! Le BEE, c'est aussi l'engagement de la SETAM avec Bleu Blanc Ruche, pour la protection des abeilles.

Take the plunge on a zip wire 65m above the piste! With BEE, SETAM is also helping Bleu Blanc Ruche protect the bees.

- Moutière
- 40€ la descente €40 per run



## LUGE COSMOJET VAL THORENS

6 km de descente endiablée dans un univers scientifique-rigolo! À l'arrivée, récupérez votre photo souvenir sans oublier de visiter la yourte...

6 km of breakneck descent into a world of science and fun! When you get to the bottom, make sure to collect your souvenir photo and pay a visit to the yurt...

- À pied depuis le centre station
- By foot from the center
- 19€ en journée / 28€ en nocturne
- Gratuit: De 5 à 9 ans accompagné d'un adulte
- €19 per run / €28 night-time session
- Free for children from 5 to 9 years old, with an adult
- Horaires consultez : ski.valthorens.com



## MOON XPERIENCE VAL THORENS

Embarquez sur nos bouées géantes et vivez un moment incroyable de sensations en dévalant les pistes de snow tubing!

Climb onto one of our giant rubber rings and embark on a thrilling experience, snow tubing over the slopes!

- Chalet au sommet du tapis Campagnols
- Snow tubing Chalet at the top of Campagnols magic carpet
- 15€ - 30 min / 20€ - 60 min
- Package à partir de 3 personnes et +
- À partir de 5 ans accompagné d'un adulte
- 15€ - 30 min / 20€ - 60 min - Package for 3ppl +
- From 5 years old accompanied by an adult
- Horaires consultez : ski.valthorens.com



EXPLOREZ LES 3 VALLÉES... SANS LES SKIS Who needs skis? Explore Les 3 Vallées...



## PHOTOS & MEMORIES DOMAINE DES 3 VALLÉES

Découvrez les plus beaux spots photos thématiques des trois vallées. Une belle façon de découvrir le domaine et de ramener ses plus beaux souvenirs.

Discover the most beautiful themed photo spots in the three valleys. A great way to discover the area and bring back your fondest memories.

- Accès libre avec un forfait piéton
- Unlimited use of the lifts with a pedestrian lift pass

FREE OFFICIAL APP

les 3 vallées

Download the app

Ouvertures des remontées mécaniques Webcams - Météo - Restaurants

Ski lift opening - Live - Webcams - Weather - Restaurants

## TARIFS PIÉTONS

PEDESTRIAN PASS RATES

Journée 3 Vallées Day pass 3 Vallées 28€

6 jours 3 Vallées 6-day pass 3 Vallées 85€

Gratuit pour les moins de 5 ans. Découvrez les autres forfaits piétons disponibles dans les points de ventes remontées mécaniques. Free under 5 years old. Discover all the different pedestrian lift passes on sale at the lift pass office desks.